



Fondo de Infraestructura Social para las Entidades (FISE)

Contribuir al financiamiento de obras, acciones sociales básicas y a inversiones que beneficien directamente a la siguiente población:



Población en pobreza moderada



Población en pobreza extrema



Zonas de Atención Prioritaria (ZAP)



METAS CUMPLIDAS 2020

975,940
personas en
pobreza



890,200
personas en
pobreza
moderada

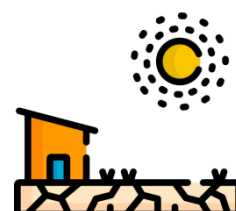


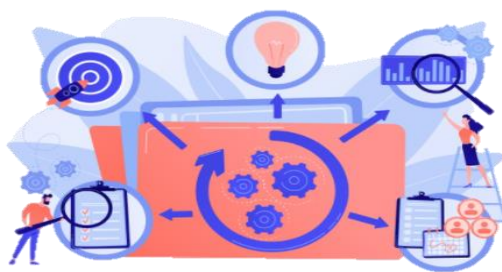
85,230
personas en
pobreza
extrema



54 proyectos
sobre obras
de servicios
básicos

1 proyecto
sobre
urbanización





EVALUACIÓN ESPECIFICA DEL DESEMPEÑO 2020

Evaluar el Programa con la finalidad de realizar una valoración general de los resultados y productos del programa, así como el desempeño institucional en la operación del programa.

Fortalezas

- Los productos de las despensas y desayunos escolares en sus dos modalidades cumplen con los criterios de calidad nutricia.
- El programa cuenta con un Sistema de Información y Seguimiento de los Beneficiarios Mensuales (padrón).
- Existe una buena comunicación con los SMDIF, planteles escolares y empresas agrícolas.
- Se cuenta con procedimientos para cada uno de los programas.

Debilidades

- El FISE no cuenta con evaluaciones de impacto.
- La Matriz de Indicadores de Resultados (MIR) no se ajusta a la realidad operativa de entidad federativa, lo que constituye una debilidad.
- No se cuenta con una estrategia de cobertura a largo plazo.
- No se identifica información para monitorear el desempeño de cada uno de los subprogramas.

RESULTADOS DE LA EVALUACIÓN



15% en el indicador "Acceso a los servicios básicos en la vivienda" ✓



9% en el indicador "En carencia por acceso a calidad y espacios de la vivienda" ✓



55 proyectos para personas en situación de pobreza ✓